

Направление 3 “Водосбережение”

Задание 3.1 Провести изучение потребления воды в государственном учреждении образования «Средняя школа №16 имени А.Сухомбаева г. Гродно»

Задачи:

- провести изучение потребления воды в УО;
- составить отчет по результатам изучения;
- на схематическом плане здания нанести схему расположения приборов учета воды, указать места потребления воды в школе;
- на сайте учреждения образования разместить информацию о потреблении воды в школе.

Дата выполнения: май 2023г. – апрель 2024г.

Участники: учащиеся 8, 10 классов

Ответственный педагогический работник: Гаврук Елена Леонидовна, учитель химии

Количество участников – 34 учащихся

Список учащихся:

1. Байдак Дмитрий	8в
2. Чернышенко Маргарита	8в
3. Цюнис Павел	8в
4. Павлюкевич Анна	8в
5. Слюсаренко Антон	8в
6. Сулевский Кирилл	8в
7. Сидлярович Максим	8в
8. Новик Илья	8в
9. Занемонский Денис	8в
10. Урбан Мария	8в
11. Витул Дарина	8в
12. Зябко Андрей	8в
13. Василевич Надежда	10а
14. Сафронова Елизавета	10а
15. Жук Анна	10а
16. Малаканов Егор	10а
17. Лёвина Ульяна	10а
18. Павловская Полина	10а
19. Гусар Дарья	10а
20. Власенко Евгений	10а
21. Макарович Максим	10а
22. Ильин Арсений	10а
23. Смартцелова Виктория	10а
24. Наумович Лилия	10а
25. Кургун Арсений	10а

26.Ольховик Егор	10а
27.Нефёдова Виолетта	10а
28.Гончаров Артём	10а
29.Скворцова Анастасия	10а
30.Грицук Марк	10а
31.Станиславчик Милана	10а
32.Черчейко Мария	10а
33.Михальчик Надежда	10а
34.Мамедова Дарина	10а

Учащиеся изучили уровень потребления воды в школе с мая 2023 года по апрель 2024 года. Полученные данные были внесены в таблицу, по результатам исследования построен график. На схематических планах здания школы отмечены места потребления воды, приборы учёта потребления воды. Информацию о потреблении воды в школе размещена на сайте.

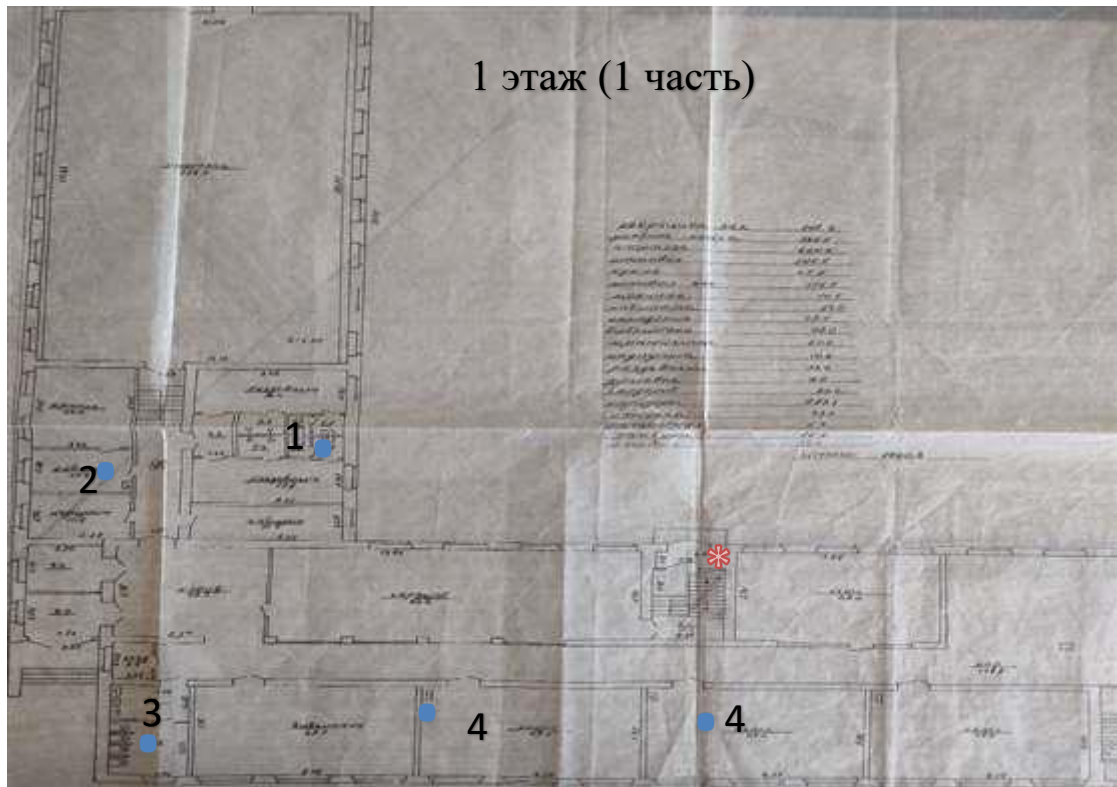
**Таблица потребления воды в школе за период:
май 2023 г. – апрель 2024 г.**

№ п/п	Период	Расход м. куб.		
		горячая	холод ная	всего
1.	Май	0,59	67	67,59
2.	Июнь	0,03	63	63,03
3.	Июль	0,13	85	85,13
4.	Август	0,04	84	84,04
5.	Сентябрь	1,89	267	268,89
6.	Октябрь	2,46	299	301,46
7.	Ноябрь	2,15	195	197,15
8.	Декабрь	2,62	247	249,62
9.	Январь	2,09	169	171,09
10.	Февраль	2,70	214	216,70
11.	Март	2,44	141	143,44
12.	Апрель	2,56	268	270,56
13.	Май	2,60	273	275,60
	Всего	22.3	2372	2394.3

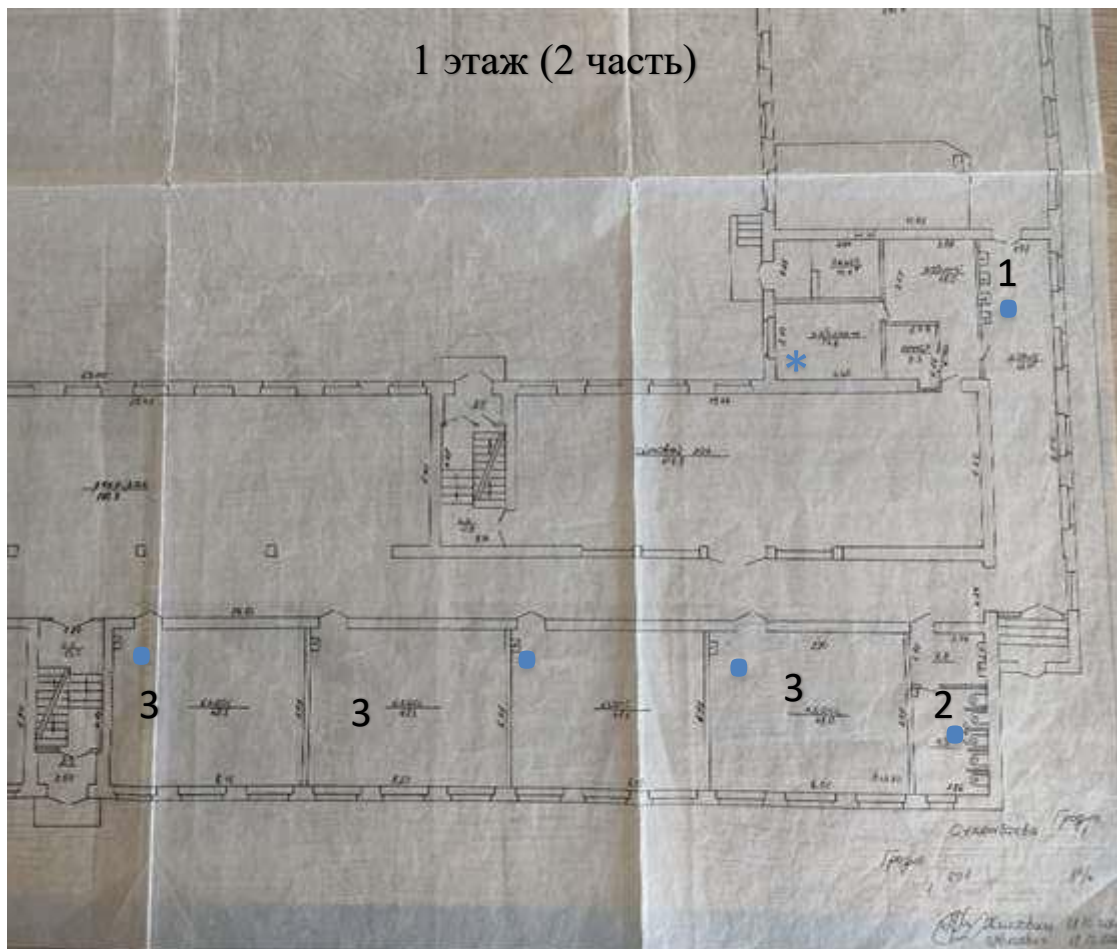


Из графика видно, что самый низкий расход воды приходится на июнь — время каникул и отпусков.

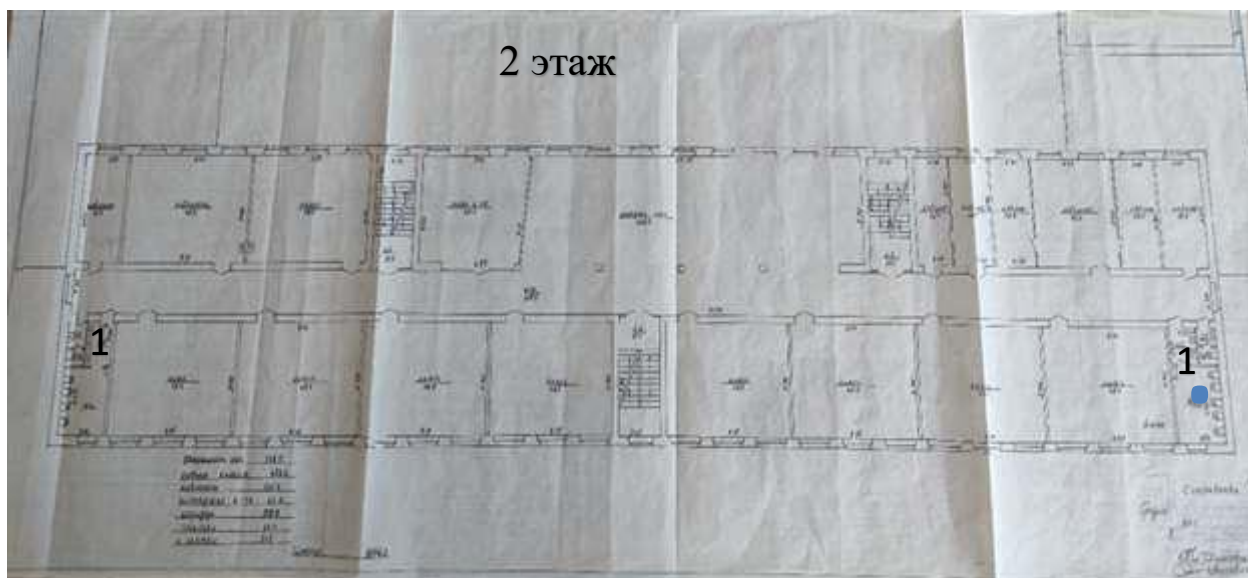




1 – душевые; 2 - медицинский кабинет; 3 - санузел; 4 - учебные кабинеты.
 ● - места потребления воды; * - прибор учёта горячей воды (в подвале).

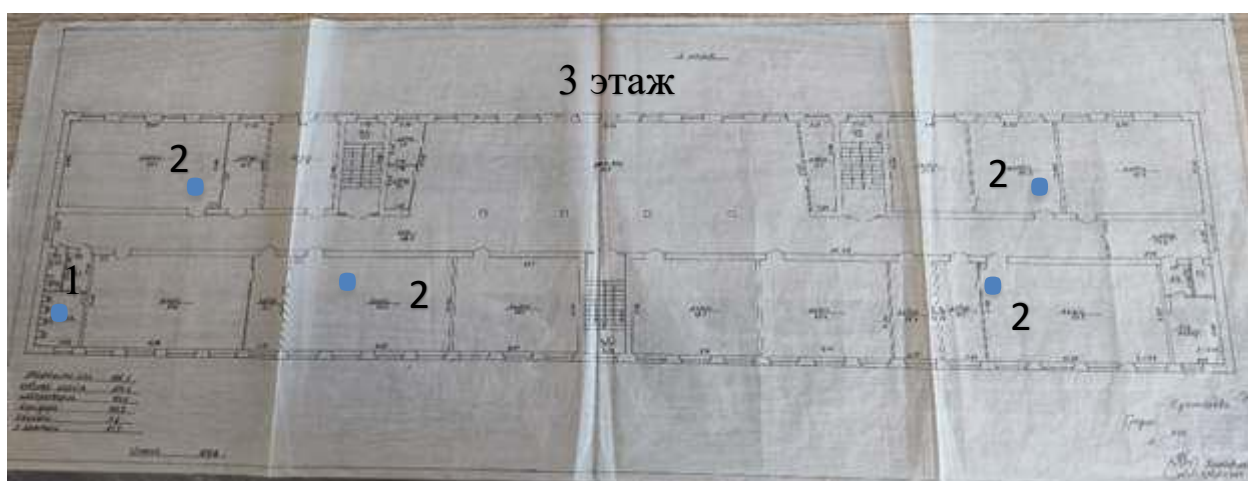


1 – умывальники; 2 - санузел ; 3 - учебные кабинеты.
 ● - места потребления воды; * - прибор учёта холодной воды.



1 – санузлы.

- - места потребления воды



1- санузел; 2 – учебные кабинеты.

- - места потребления воды

В результате исследования было выявлено, что большее количество воды используется в будние дни, когда осуществляется учебный процесс в полном объёме и работает столовая. Вторыми по объёму потребления воды - являются санузлы. Также потребителями воды являются учебные кабинеты. В выходные дни воды используется значительно меньше.